

# ABED ONG

Agriculture pour le Bien-être et le Développement Durable (ABED-ONG).



## Pourquoi ABED ?

Dans un contexte mondial où les inégalités, la pauvreté, et les défis environnementaux restent au cœur des préoccupations, l'engagement et la vision d'ABED-ONG sont plus que jamais nécessaires.



# Qui Sommes-Nous?



## Création



Fondée en 2018, enregistrée officiellement le 16 janvier 2019 sous le numéro 2019-4/0008/PDB/SG/SAG.

## Mission



Faire des jeunes et des femmes des artisans d'un monde durable intégrant l'innovation au service de l'agriculture et du bien-être des communautés.

## Vision



Être une organisation phare, dynamique, un partenaire efficace pour la recherche de solutions innovantes et durables contre la pauvreté et l'insécurité alimentaire.

# Vision 2028 : ABED, Hub d'Innovations

## Impact Social

27 500+ bénéficiaires directs autonomisés (jeunes, femmes, producteurs)

## Viabilité Économique

1,1 milliard XOF mobilisés et facilités via les programmes d'exploitation

## Rayonnement

Présence dans 5 départements du Bénin et expansion sous-régionale

## Excellence

Organisation moderne reconnue pour son expertise en innovations agri.

Une feuille de route claire pour transformer les orientations stratégiques en résultats concrets et durables.



# Nos Valeurs Fondamentales



## Inclusion

Nous respectons la diversité et l'inclusion des personnes quelles que soient leur origine et leurs opinions. Nous offrons les moyens aux plus faibles de grandir.



## Innovation

Nous faisons preuve de créativité pour apporter des solutions nouvelles aux besoins des populations à faibles revenus.



## Résultats

C'est le résultat qui compte dans notre travail. Nous persévérons dans la recherche de solutions pour obtenir des résultats qui changent des vies.

## Zones d'Intervention

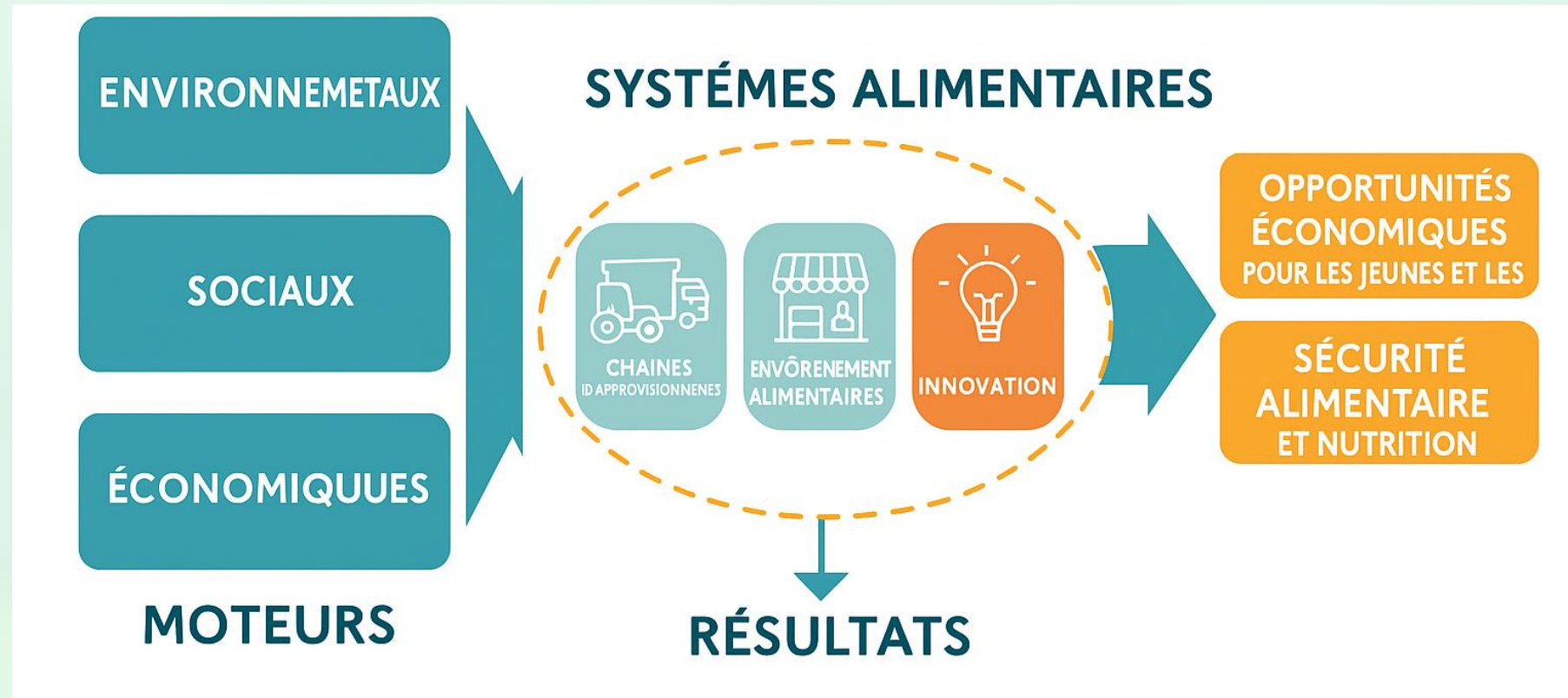
**Actuel:** Départements des Collines, du Borgou, de l'Alibori et de la Donga

**Projection 2028:** Tout le Bénin, Togo et Afrique de l'Ouest

## Domaines d'Action

- Amélioration des systèmes agricoles et alim.
- Autonomisation des jeunes et des femmes

# Philosophie d'intervention



**L'INNOVATION** au cœur de la transformation des systèmes alimentaires pour générer des opportunités économiques pour les jeunes et les femmes et la sécurité alimentaire et nutritionnelle des communautés

# Structure d'actions

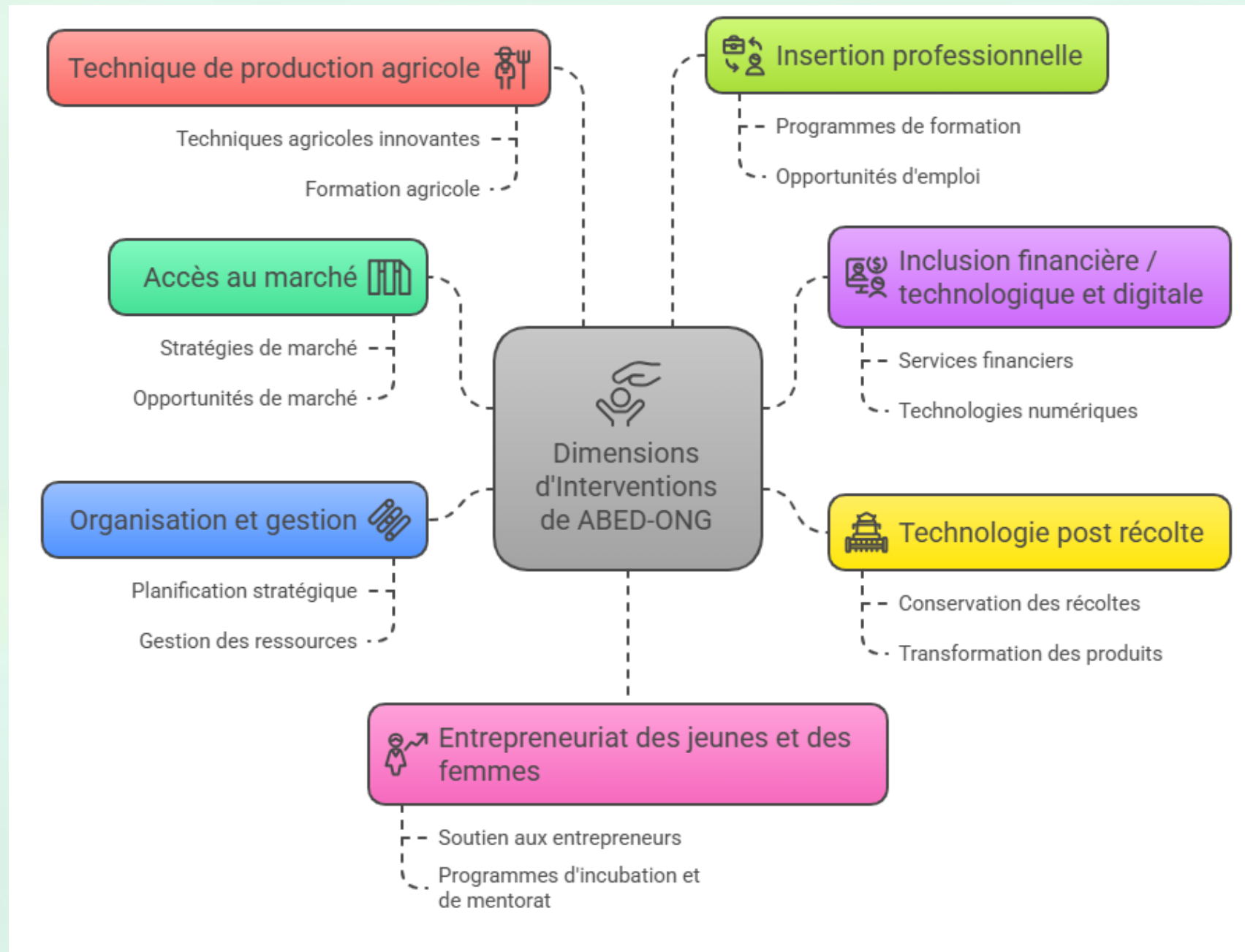


HUB D'INNOVATIONS  
AGRICOLES

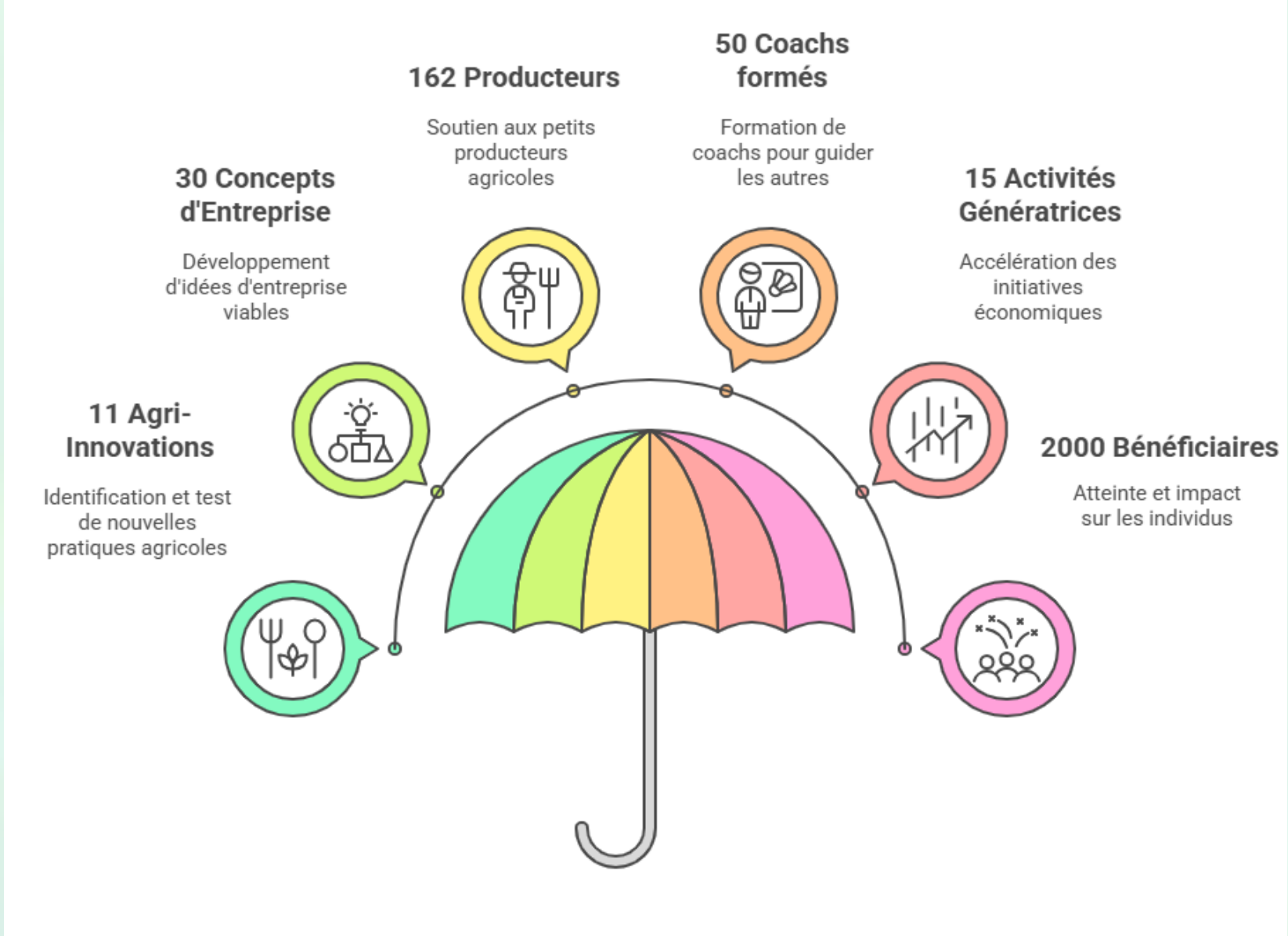


STRUCTURE D'ACCOMPAGNEMENT A  
L'ENTREPRENARIAT INNOVANT ET A  
L'INSERRTION PROFESSIONNELLE-**SAEIP**

# Thématiques d'intervention



# Impact 2018-2024



# Nos Plans clés



## Statuts, RI, Résolutions AG et Décisions du CA

Reglemeentent notre organization, son fonctionnement, sa gouvernance et son organisation



## Plan de développement et D'Orientation Stratégique (PODS) 2025-2028

Définis nos priorités et actions stratégiques pour le développement de ABED sur la période 2025-2028



## Politiques, Manuels et procédures opérationnelles

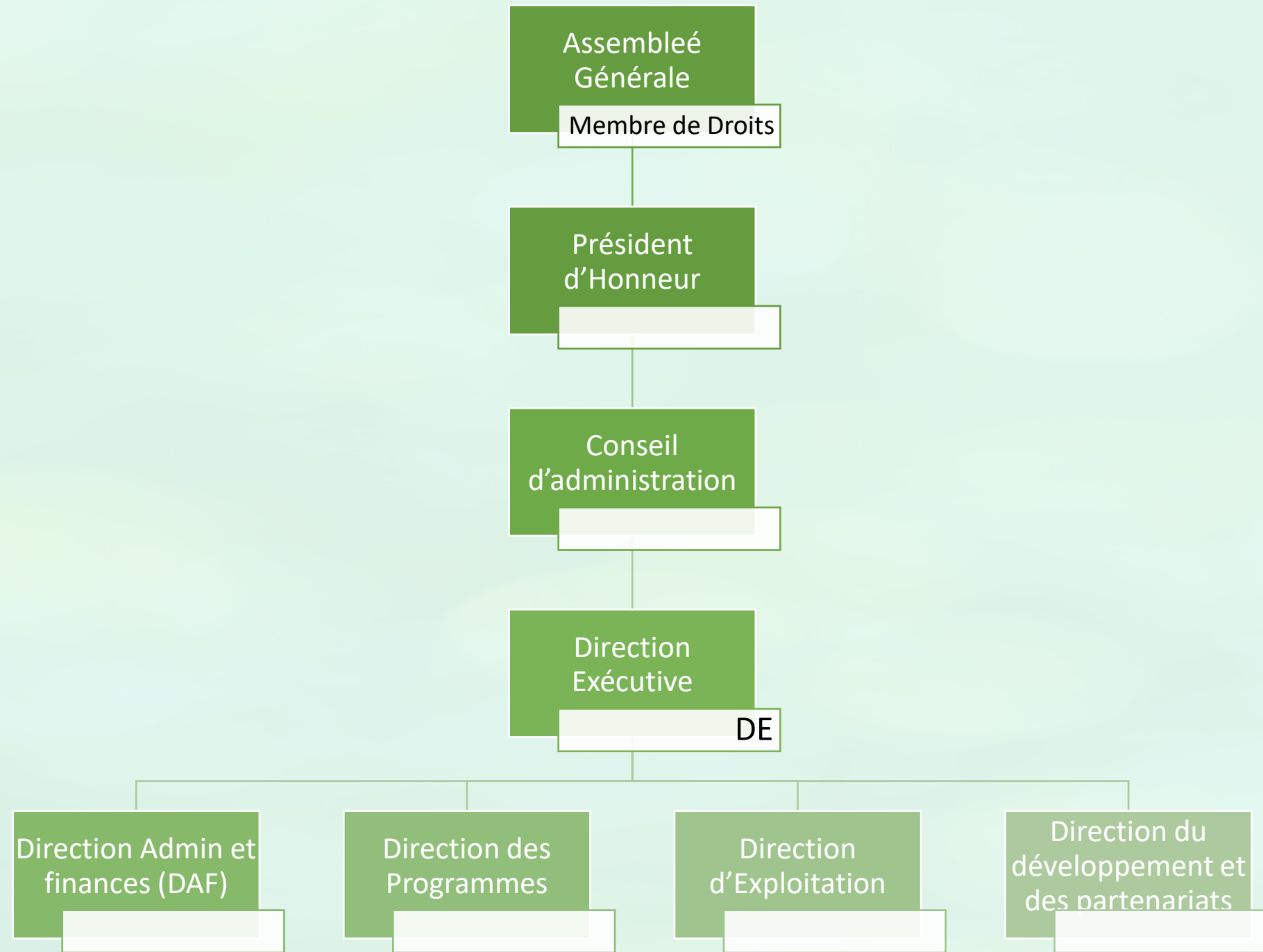
Définissent nos pratiques de gestion et de fonctionnement opérationnelles



## Guides opérationnels

Donne des directives à nos équipes dans l'exercice de fonctions clés

# Organigramme / Equipes



# Nous contacter

## Général

[contact@abedong.org](mailto:contact@abedong.org)

[abedcontactpk@gmail.com](mailto:abedcontactpk@gmail.com)

