

ABED-ONG



MÉTHODOLOGIE D'ACCOMPAGNEMENT À L'INSERTION PROFESSIONNELLE DES JEUNES DIPLÔMÉS

2025



© 2025 ABED ONG. Tous droits réservés.

Le présent document, intitulé « Méthodologie d'accompagnement à l'insertion professionnelle des jeunes diplômés », est la propriété exclusive d'ABED ONG. Toute reproduction, diffusion, adaptation ou utilisation, totale ou partielle, sous quelque forme que ce soit, est strictement interdite sans l'autorisation écrite préalable d'ABED ONG.

Citation

ABED ONG. (2025). Méthodologie d'accompagnement à l'insertion professionnelle des jeunes diplômés (Version 1.0). ABED ONG.

CONTEXTE

Cette méthodologie a été conçue par ABED-ONG dans le cadre de son Programme de Formation et d'Insertion Professionnelle (PFIP). Organisation de jeunesse fondée en 2018, ABED-ONG est aujourd'hui un acteur clé de l'innovation pour l'autonomisation des jeunes et la sécurité alimentaire en Afrique francophone. À travers ses projets et programmes, elle œuvre au renforcement des capacités des jeunes et des femmes, avec pour ambition de les transformer en véritables artisans du développement durable de leurs communautés.

Consciente des défis majeurs liés à la formation et à l'insertion professionnelle des jeunes diplômés, ABED-ONG a développé cette méthodologie pour structurer et optimiser ses interventions. Elle rassemble les meilleures pratiques en matière d'accompagnement, de renforcement des compétences techniques et comportementales, et d'employabilité, adaptées aux réalités spécifiques du contexte africain francophone.

Ce document constitue ainsi le socle méthodologique des actions d'ABED-ONG dans ce domaine, et peut également servir de référence à toute organisation désireuse d'améliorer l'impact de ses programmes d'accompagnement et d'insertion professionnelle des jeunes diplômés..



INTRODUCTION

Dans un contexte marqué par une forte croissance démographique et une pression accrue sur le marché du travail, l'insertion professionnelle des jeunes s'impose comme un véritable défi pour le développement socio-économique de l'Afrique de l'Ouest. Chaque année, le continent voit arriver entre 10 et 12 millions de jeunes diplômés, dont plus de la moitié en Afrique francophone (Nations Unies, 2021). Pourtant, le taux de participation des jeunes au marché du travail demeure faible, avoisinant 30,4%, traduisant l'ampleur du problème. Nombre de ces jeunes, malgré un potentiel indéniable, peinent à s'insérer durablement dans la vie professionnelle.

Cette situation s'explique par plusieurs facteurs interdépendants :

- une inadéquation entre les formations universitaires et les besoins réels du marché ;
- un manque d'organisation et d'alignement des stages académiques ;
- l'absence de programmes structurés d'insertion professionnelle ;
- un déficit de compétences pratiques et comportementales ;
- mais aussi un manque d'information et de confiance en soi.

Les statistiques au Bénin illustrent bien cette tendance : le chômage touche les jeunes de 15 à 24 ans (INSAE, 2018), et grimpe à 27,6% pour les diplômés de l'enseignement supérieur, soit un taux trois fois supérieur à celui des jeunes ayant un niveau secondaire, et quatre fois à celui des jeunes au niveau primaire.

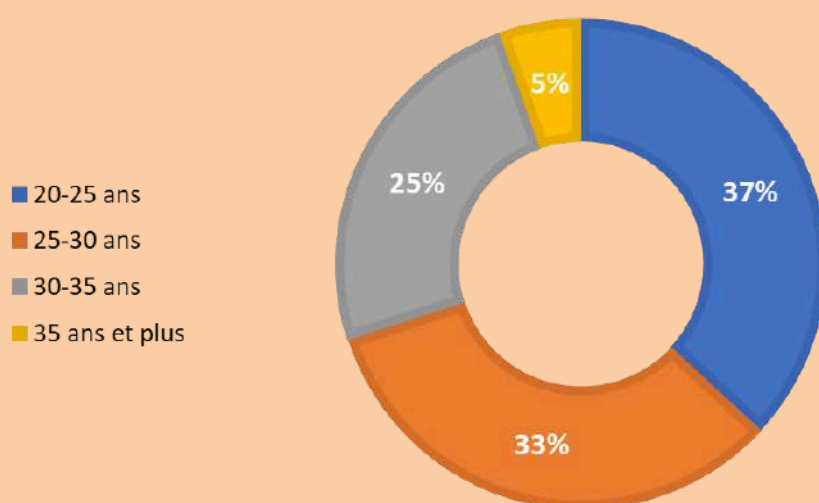
Face à ces défis, de nombreux gouvernements et partenaires au développement ont multiplié les politiques et initiatives pour renforcer l'employabilité des jeunes. Toutefois, il n'existe pas encore de méthodologie harmonisée et reconnue pour accompagner de façon efficace l'insertion professionnelle des jeunes diplômés.

C'est dans ce contexte que ABED-ONG propose la présente méthodologie, avec l'ambition de standardiser son approche et d'offrir un cadre de référence reproductible, capable de répondre aux besoins spécifiques des jeunes diplômés en Afrique francophone et d'améliorer durablement leur employabilité

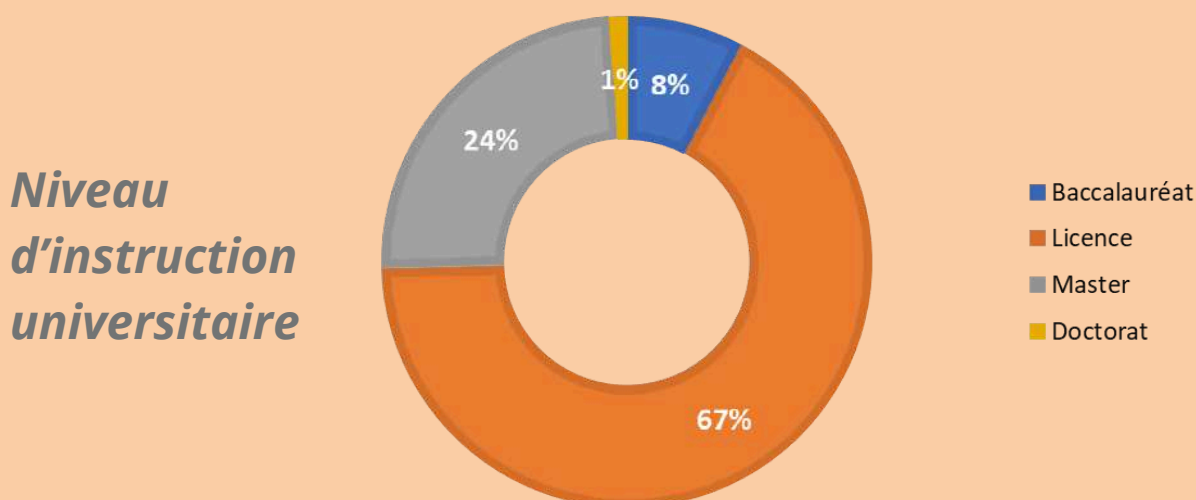


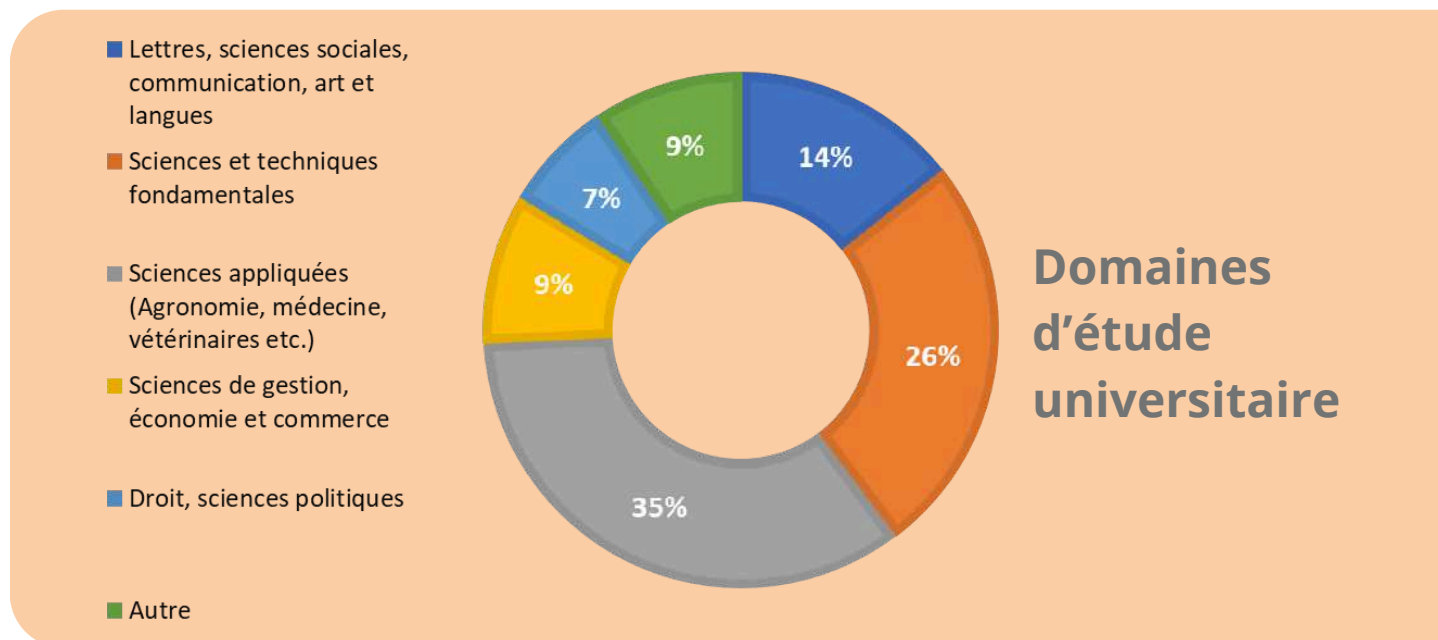
ANALYSE DU PROFIL ET DÉFIS D'INSERTION DES JEUNES

Une enquête réalisée auprès de plus de 260 jeunes diplômés en quête d'emploi professionnel en 2025 dans 15 pays d'Afrique francophone a révélé le profil type des jeunes diplômés, leurs aspirations et les obstacles qu'ils rencontrent dans l'accès à l'emploi. Les jeunes diplômés en quête d'emploi en Afrique francophone sont majoritairement (70%) âgés de 20 à 30 ans, détenant au moins une licence dans les domaines des sciences de gestion et économie, appliquées et sociales. *Voir figures.*



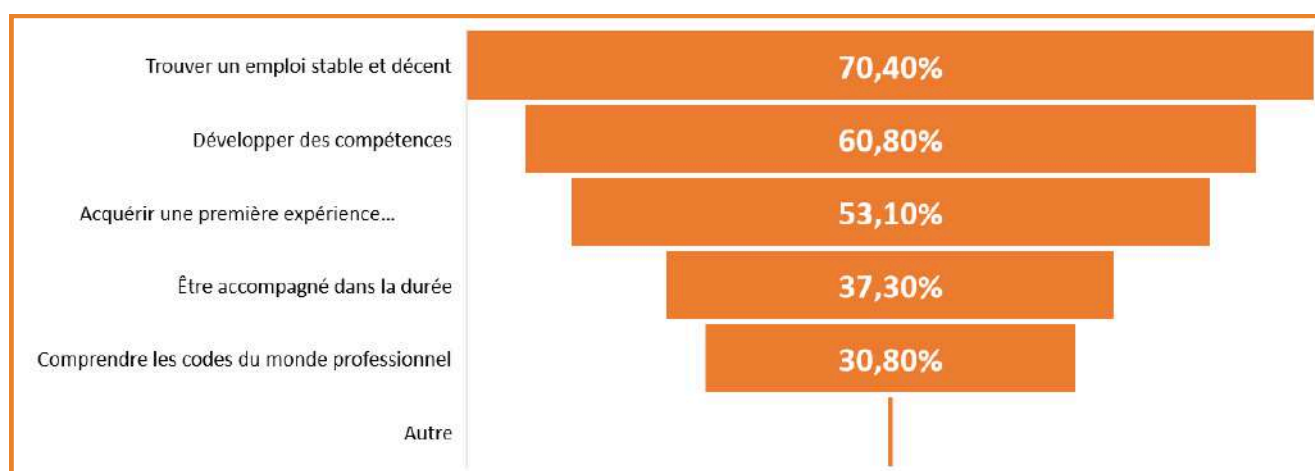
Tranche d'âge





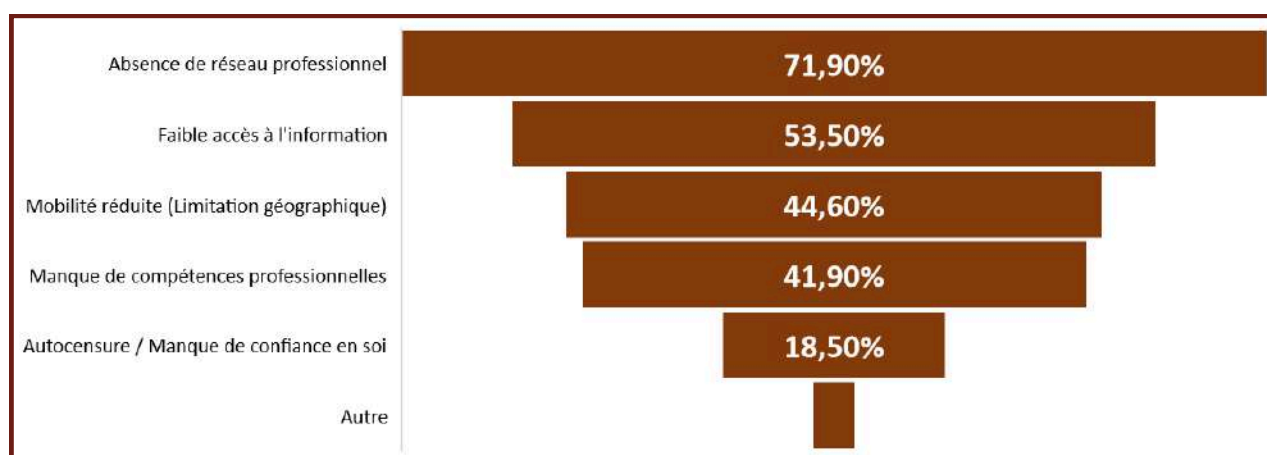
Leur principales aspirations sont entre autres de trouver un emploi décent et stable (70,4%), de développer des compétences valorisables (60,8%) et d'accéder à une première expérience professionnelle (53,1%). Voir figure suivante.

Aspirations majeures en matière d'emploi



Cependant, ils font face à de nombreux obstacles dans la quête de leur aspiration. Il s'agit principalement d'absence de réseau professionnel selon 71,90% des enquêtés, du faible accès à l'information (53,5%) et du manque de compétences professionnelles et de la mobilité réduite pour plus de 41,90%. D'autres facteurs complètent cette liste (*voir figure et tableau*).

Obstacles rencontré pour accéder à un emploi



Obstacles à l'insertion professionnelle des jeunes diplômés

Type d'obstacle	Description
Manque de compétences pratiques	Faible adéquation entre les formations et les exigences du marché
Absence de réseau professionnel	Faible capacité à se faire recommander ou identifier dans les circuits d'emploi
Autocensure / Manque de confiance	Particulièrement vrai chez les femmes (manque de modèle, pressions sociales)
Faible accès à l'information	Peu de connaissance des opportunités ou des services d'insertion existants et des étapes pour développer un projet professionnel
Mobilité réduite	Transport, géographie, genre, tâches domestiques...
Stigmatisation ou discriminations	Envers certaines zones (rurales), genres, diplômes, apparences



OBJECTIFS ET CIBLE

L'objectif de cette méthodologie est de fournir un dispositif d'accompagnement efficace vers l'employabilité fondé sur le développement des compétences, l'orientation professionnelle et l'insertion des jeunes et femmes diplômés.

Il s'adresse aux organisations de développement, programmes gouvernementaux et professionnels qui accompagnent l'insertion professionnelle des jeunes en formation et diplômés.

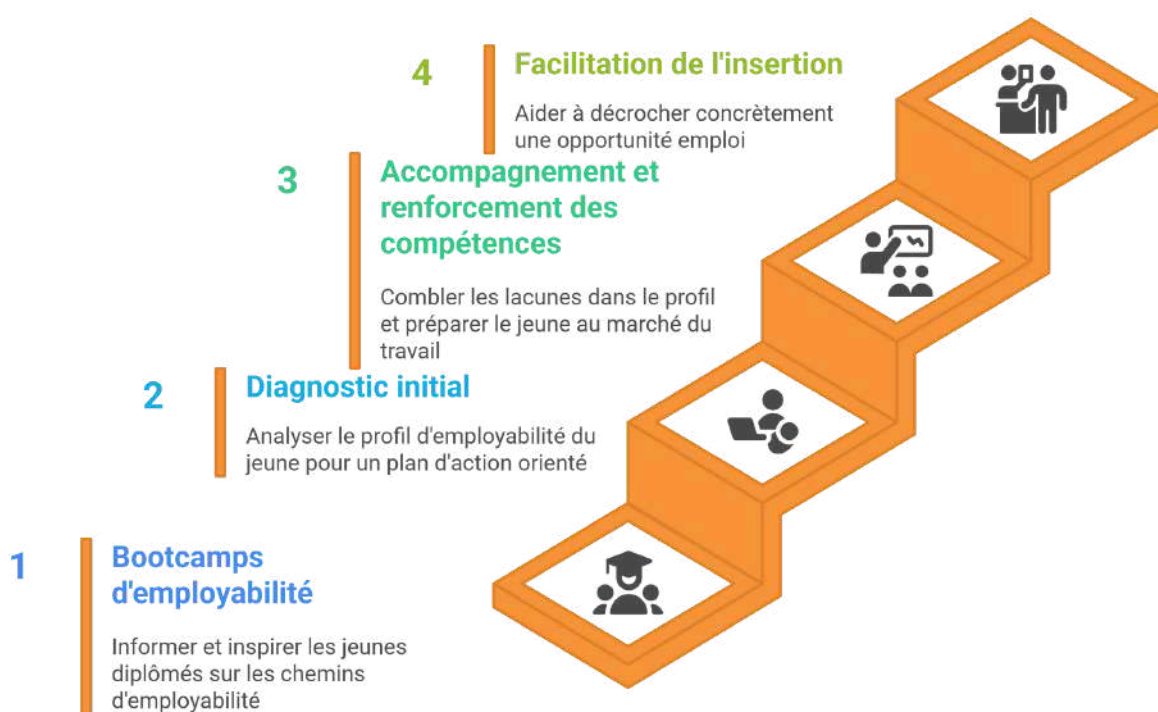
PRINCIPES DE L'APPROCHE MÉTHODOLOGIQUE

La présente méthodologie repose sur un certains nombre de principes dont :

- **Approche participative et centrée sur le jeune diplômé** : cette méthodologie met le jeune diplômé au cœur de son approche. Elle requiert une volonté, une motivation et une autonomie personnelle de jeune accompagné. L'accompagnement repose sur les ambitions et objectifs professionnels de chaque jeune accompagné ;
- **Prise en compte du contexte socio-économique local** : Le contexte local détermine les opportunités socio-économiques auxquelles les jeunes diplômés peuvent avoir accès et influencent leur ambitions professionnelles ;
- **Individualisation et flexibilité des parcours selon les profils** : quand bien même l'accompagnement peut se faire en cohorte, la méthodologie s'adapte à la diversité des profils académiques de formations et des objectifs professionnels de chaque jeune ;
- **Renforcement simultané des 4 piliers de l'employabilité** : la présente méthodologie considère l'employabilité comme une combinaison de 4 piliers complémentaires qui permet au jeune diplômé d'améliorer son employabilité pour accéder à l'emploi durable. Il s'agit :
 - Savoirs généraux (connaissances liées à un diplôme dans un domaine de formation)
 - Savoir-faire techniques (compétences pratiques)
 - Savoir-être professionnels (soft skills)
 - Réseaux, capital social et accès aux opportunités

DÉMARCHE MÉTHODOLOGIQUE

La démarche méthodologique proposée pour accompagner efficacement les jeunes diplômés en employabilité est composée de 4 étapes complémentaires et itératives telle que décrite dans la figure suivante :



Made with  Napkin

Cette démarche est fondée sur un accompagnement en cohorte (groupe de 20-25 par Conseiller en employabilité). Le recrutement de la cohorte n'a pas besoin d'un profil homogène.

Étape 1 : Bootcamps d'employabilité

Objectif : Informer et inspirer les jeunes diplômés sur les chemins d'employabilité

Activités : Pour atteindre cet objectif 4 activités peuvent être organisées

Activités	Ce qui est recherché	Outils / ressources/ Durée
Une Session d'information	Informar les participants sur le dispositif d'accompagnement	<ul style="list-style-type: none">- Fiche d'organisation de session information- Conseiller facilitateur- Durée: 2H
Une session de diffusion de success stories et parcours inspirants	Inspirer les participants et provoquer le déclic en eux	<ul style="list-style-type: none">- Vidéos- Personnes ressources témoignant- Matériel de projection- Durée: 2H X 2
Un keynote expert sur comment élaborer un projet pro	Partages d'astuces et outils concrets	<ul style="list-style-type: none">- Expert communicant- Matériel de projection- Durée: 1H30
Panel d'institutions	<ul style="list-style-type: none">- Informer les opportunités d'accompagnement	<ul style="list-style-type: none">- Représentant d'institutions d'accompagnement dans l'employabilité- Modérateur- Durée: 2H

Etape 2 : Diagnostic initial, projet professionnel et plan d'action

Objectif : Analyser le profil d'employabilité du jeune pour un plan d'action orienté.

Activité : deux ateliers de coaching suivi d'un suivi individualisé constituent cette étape

Activités	Ce qui est recherché	Outils / ressources/ Durée
Ateliers de formation collectif 1 sur le projet pro profil employabilité	Permettre à chaque participant de disposer d'une Fiche de profil individuel d'employabilité	<ul style="list-style-type: none"> - 4 Fiches de diagnostic employabilité - Canevas de projet professionnel - Matériel de formation - Coach employabilité - Durée: 4H
Session de coaching individuel	S'assurer que chaque participant a établi un projet pro et profil pertinent	Durée du coaching : 1h par participant
Atelier de formation collectif 2 sur le plan d'action	Permettre à chaque participant de réaliser son projet professionnel et son plan d'action	<ul style="list-style-type: none"> - Fiche FFOM - Matériel de formation - Canevas de Plan d'action individuel - Coach employabilité - Durée: 4H
Suivi individuel	S'assurer que chaque participant dispose d'un plan d'action pour renforcer son profil	<ul style="list-style-type: none"> - Fiche de coaching individuel - Durée: 1H

Étape 3 : Accompagnement et renforcement des compétences et employabilité

Objectif : combler les lacunes dans le profil et préparer le jeune au marché du travail.

Activités : Les activités sont constituées de 5 ateliers de formation orientées compétences techniques et de 3 sessions de coaching/conseils.

Activités	Ce qui est recherché	Outils / ressources/ Durée
Atelier de formation sur les compétences numériques de base	Faire acquérir les compétences numériques de base notamment les applications google	- Matériel de formation - Expert formateur - Durée: 4H +TP
Atelier de formation sur les compétences numériques 2	Faire acquérir les compétences sur l'utilisation des outils de présentation, de brainstorming, de réunion et de conception (canva)	- Matériel de formation - Expert formateur - Durée: 4H +TP
Atelier de formation sur les techniques de recherches d'emploi (Posture du chercheur d'emploi, Atelier de formation sur la rédaction de CV/LM)	Faire acquérir les meilleurs techniques de rédaction de CV selon le contexte	- Matériel de formation - Expert formateur - Durée: 4H +TP - Sites de conception de cv
Atelier de formation sur la préparation d'un entretien	Faire connaître les étapes de la préparation d'un entretien	- Matériel de formation - Expert formateur - Durée: 4H +TP
Session de coaching collectif sur la préparation d'un entretien	Faire acquérir les attitudes et stratégie pour réussir à un entretien	- Matériel de coaching - Coach en employabilité - Durée: 4H +TP
Session d'accompagnement personnalisé	Conseiller pour le choix d'un métier pro pour acquérir des savoir-faire	- Fiche de de coaching/conseil - Durée: 1H
Session de coaching collectif sur les soft skills professionnels	Faire adopter les bonnes aptitudes professionnelles	- Matériel de coaching - Coach en employabilité - Durée : 4 H + TP

Étape 4 : Facilitation de l'insertion

Objectif : Aider à décrocher concrètement une opportunité emploi

Activités : 4 activités constituent cette étape

Activité clés	Ce qui est recherché	Outils / ressources/ Durée
Connection à des groupes d'opportunités d'emploi	Trouver une opportunités correspondant à son profil	- Groupes whatsapp - Plateformes d'emploi -
Organisation d'un job dating	Donner l'opportunité de rencontrer les entreprises et recruteurs professionnels	- Entreprises - Recruteurs - Modérateur - Matériel d'organisation
Suivi et Coaching pendant le processus de candidature et de préparation de l'entretien	Optimiser les chances de réussite	- Fiche de coaching individuel
Programme de Mentorat 6 à 12 mois	Faire guider et accompagner pendant les premiers pas professionnels	- Mentors - Guide de mentorat

CONDITIONS DE SUCCÈS

L'efficacité de cette méthodologie repose sur certaines hypothèses et considérations résumées dans le tableau suivant.

Condition de succès	Pourquoi ?	Comment garantir ?
Implication active des jeunes	Sans motivation, aucun outil ne fonctionne	Bootcamp inspirant, engagement mutuel, suivi régulier
Diagnostic précis et contextualisé	Pour cibler les vrais besoins et priorités	Utiliser grilles adaptées, entretiens individuels
Parcours individualisé et flexible	Chaque jeune a un profil unique	Adapter les plans, prévoir des révisions en cours de route
Partenariats solides avec l'écosystème	Pour la mutualisation des ressources et expertises, et trouver des stages, emplois	Cartographier les acteurs, accords formels, collaboration mutuelle avec les experts
Formateurs compétents et engagés	Pour un accompagnement de qualité	Former en andragogie, coaching, mise à jour des outils
Suivi et évaluation rigoureux	Pour mesurer et ajuster les actions	Fiches de suivi, bilans périodiques, indicateurs clairs
Intégration réseaux et opportunités	Car le marché informel compte énormément	Organiser networking, job dating, mentors



RÉVISION DE LA MÉTHODOLOGIE

La présente méthodologie peut être adaptée à différents contextes de projet. Cette version est la version 1.0 révisée et amendée par les acteurs de l'écosystème d'insertion professionnelle dans la commune de Parakou le jeudi 31 juillet 2025. Elle sera révisée après une année d'application par ABED-ONG en collaboration avec les mêmes acteurs.

CONCLUSION

La présente méthodologie d'accompagnement à l'insertion professionnelle des jeunes diplômés constitue une réponse structurée et innovante aux défis majeurs rencontrés dans le contexte africain francophone. En articulant ses interventions autour des 4 étapes complémentaires du bootcamp de sensibilisation au suivi post-insertion, ABED-ONG vise à transformer l'employabilité des jeunes en une démarche concrète et adaptée à chaque profil.

Les effets attendus sont multiples :

- Une augmentation significative du nombre de jeunes diplômés disposant d'un projet professionnel clair et réaliste ;
- Un renforcement tangible de leurs compétences techniques, transversales et comportementales en phase avec les besoins du marché ;
- Une meilleure connexion avec les réseaux économiques locaux et les opportunités d'emploi, réduisant les délais d'accès au premier emploi ;
- Une contribution directe à la réduction du chômage des jeunes instruits, avec des impacts positifs sur la stabilité économique et sociale des communautés.

Par cette méthodologie, ABED-ONG entend ainsi consolider son rôle de catalyseur pour l'autonomisation et l'insertion durable des jeunes, tout en offrant un modèle reproductible à d'autres acteurs du développement.

A PROPOS DE ABED-ONG

ABED ONG, une organisation créée en 2018 et officiellement enregistrée sous le numéro 2019-4/0008 /PDB/SG/SAG le 16 janvier 2019, et doté de l'agrément d'exercice en clientèle privé du conseil agricole selon l'arrêté ANNÉE 2024 N°014/MAEP/DC/SGM/CTJ/DCAIFE/CJ/SA /007SGG24) et d'importante formation et certification dans l'accompagnement à l'entrepreneuriat. Notre objectif est de promouvoir les initiatives et solutions innovantes dans les systèmes agricoles et alimentaires pour autonomiser les jeunes et les femmes et la sécurité alimentaire des communautés. Notre vision est d'être une organisation phare, dynamique, un partenaire efficace pour la recherche de solutions innovantes et durables à l'autonomisation des jeunes et femmes et la sécurité alimentaire au profit des communautés. ABED-ONG se positionne comme un Hub d'innovations dans les systèmes agricoles et alimentaires et comme une structure d'accompagnement à l'entrepreneuriat innovant et met en œuvre des projets d'accompagnement à l'entrepreneuriat et de professionnalisation des organisations et groupements agricoles.



N° de téléphone

+229 01 97 956 050



Adresse e-mail

contact@abedong.org



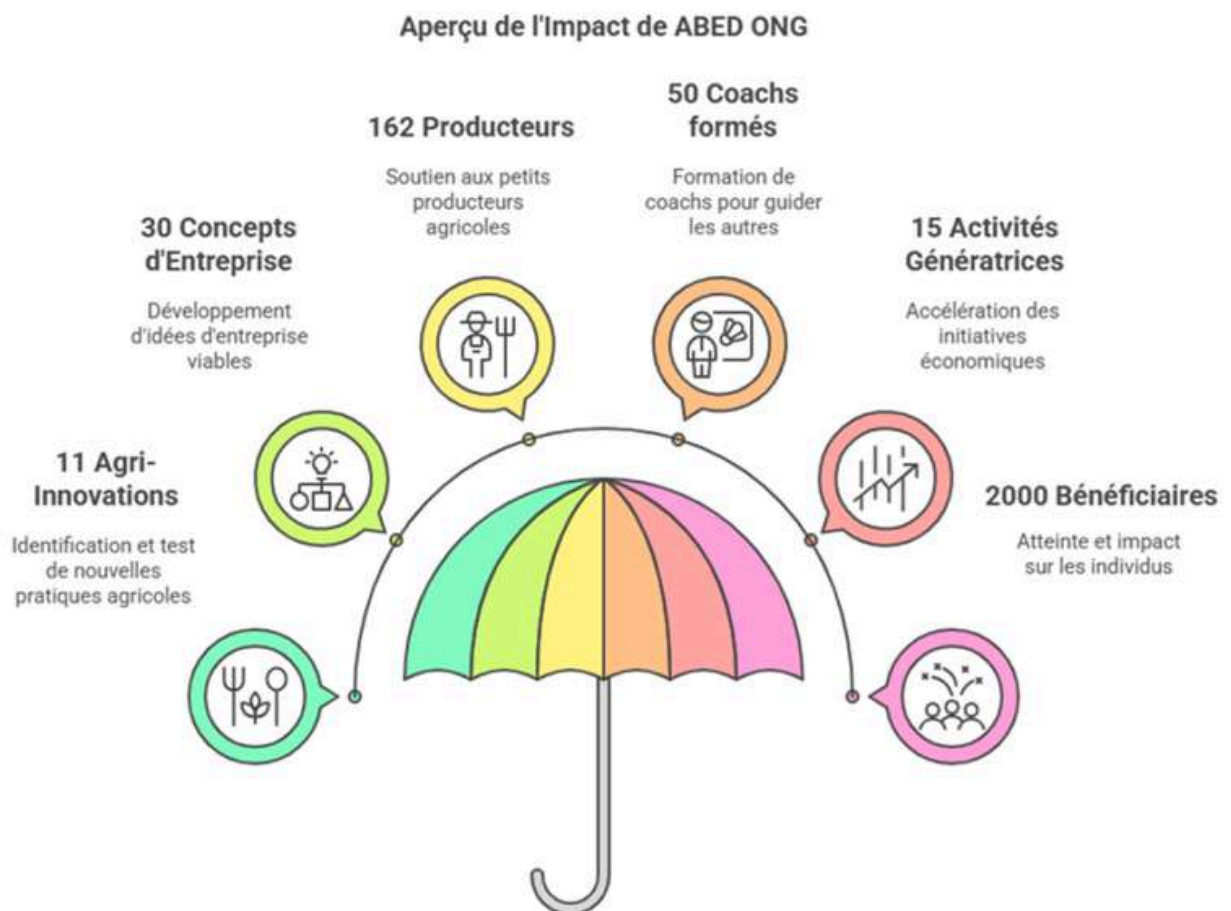
Site web

www.abedong.org



A PROPOS DE ABED- ONG

- Accès au marché aux petits producteurs
- Organisation et professionnalisation des petits producteurs
- Promotion des innovations agricoles et alimentaires
- Inclusion financière, numérique et technologiques
- Accompagnement à l'entrepreneuriat agricole innovant
- Incubation d'entreprise agricoles
- Accélération d'activité génératrice de revenu
- Assistance technique aux MPME agricoles et agroalimentaires
- Insertion professionnelle



ABED-ONG

